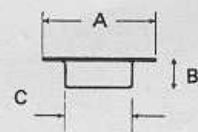


OEILLETS pour PAPETERIE

RINGEN voor PAPIERWAREN

EYELETS for PAPER-TRADE

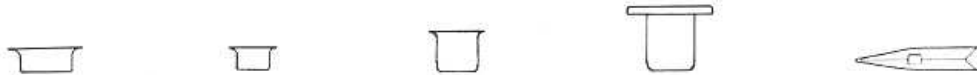
ÖSEN für die PAPIERINDUSTRIE



D = ∅ int. œillet placé
 D = bin. ∅ ring geplaatst
 D = int. ∅ of set eyelet
 D = inn. ∅ Öse eingesetzt



A	4,9	5,7	6,7	6,7	6,5	8,25	mm
B	2,1	3,1	7	3,5	4,6	3,2	mm
C	3,15	3,95	4,85	5	4,4	6	mm
D	2,7	3,5	4,2	4,4	3,9	5,5	mm
N°	50	57	67 R	68	76	80	



A	10	10	6,5	7,5	11,5	navette	mm
B	3,2	4	3,3	4,8	8,5	pen	mm
C	7,3	7,3	4,6	5,35	6,35	pin	mm
D	6,75	6,75	4	4,45	5,35	Splint	mm
N°	100 P	100 PLB	2013	2102	2101	402	



A	10	7	mm
B	7,7	6,9	mm
C	3,75	3	mm
D	2,9	2	mm
N°	2091	2094 SP	

EMBALLAGE • VERPAKKING • PACKING • VERPACKUNG

2101
2.500

100 P - 2102 - 2091
5.000

57 - 67 R - 68 - 76 - 80 - 2013 - 402 - 2094 SP
10.000

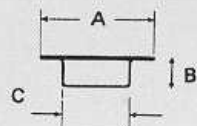
50
20.000

OEILLETS pour PAPETERIE

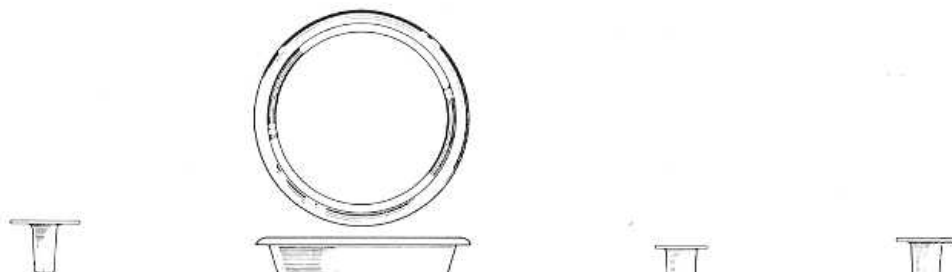
RINGEN voor PAPIERWAREN

EYELETS for PAPER-TRADE

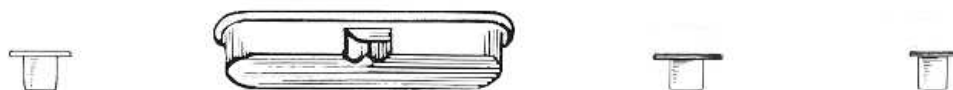
ÖSEN für DIE PAPIERINDUSTRIE



d = ∅ int. œillet placé
 d = bin. ∅ ring geplaatst
 d = int. ∅ of set eyelet
 d = inn. ∅ Öse eingesetzt



A	9,6	29	6,7	8,1	mm
B	6,9	5	4,1	5,1	mm
C	3	24	4,6	4,5	mm
D	2	23	4,1	3,9	mm
N°	2094	2095	2097	2098	



A	8	41,2 x 12,8	8,3	6	mm
B	5,1	5,7	5	5,4	mm
C	4,45	37x8,6	4,6	3,95	mm
D	3,85	36,5 x 7,9	3,9	3,1	mm
N°	2098A	2100 GB	2106	2107	



A	16	7	10	10	mm
B	3,2	9	3,55	7	mm
C	9,9	3,1	4,03	2,90	mm
N°	160 SR	9 S/7	600 C	600 D	

EMBALLAGE • VERPAKKING • PACKING • VERPACKUNG

2094 - 2095 - 2097 - 2098 - 2098A - 2100 - 2106 - 2107
 10.000

9 S/7 - 600 C - 600 D
 5.000

160 SR
 1.000



USINE UNION SA NV BELGIUM

BRUSSELS • ☎ 32 / (0)2 / 344.19.90 • FAX 32 / (0)2 / 343.68.69
 TELEX 23.287